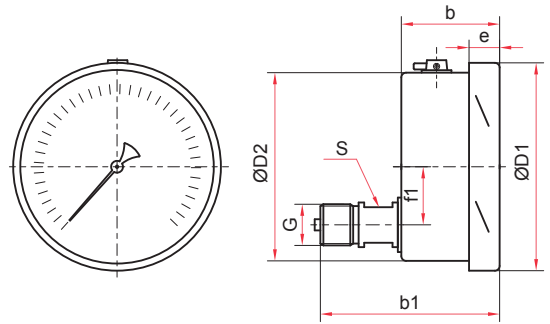


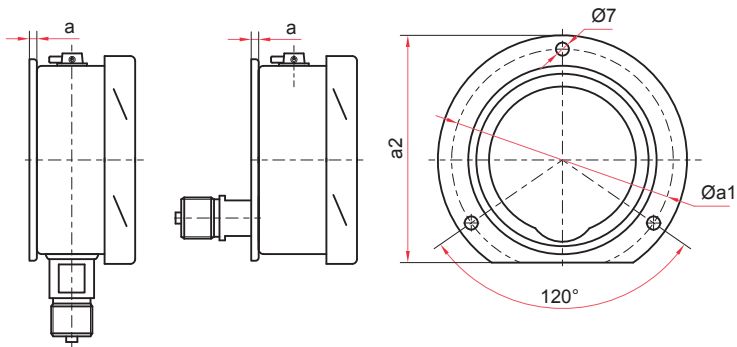
Радиальное присоединение (Ø100, 150 мм)



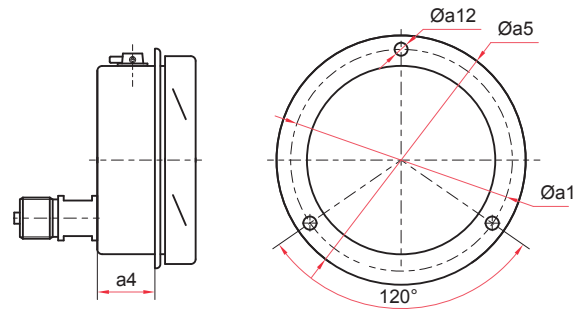
Эксцентрическое присоединение (Ø100, 150 мм)

Основные размеры (мм), вес (кг), объем (мл)

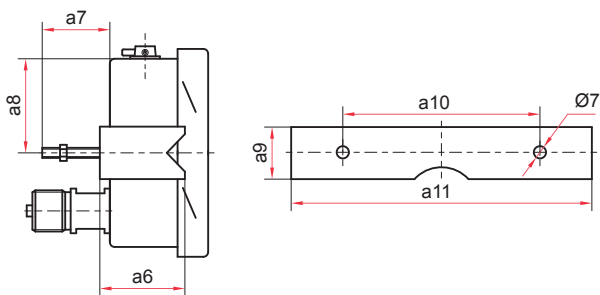
Ø	D1	D2	b	b1	e	h	f	f1	S	G	Вес	Вес с заполнением	Объем заполняющей жидкости
100	111	100	50	97	17	98	18	30	17	G½ или M20x1,5	0,58	0,93	350
150	161	150	54	99	18	122	20	30	17		1,07	1,84	770



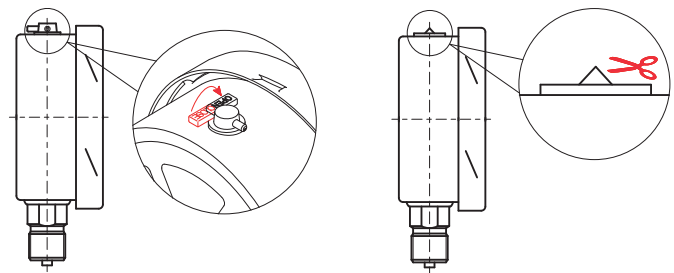
Радиальное и эксцентрическое присоединения с задним фланцем (Ø100, 150 мм)



Эксцентрическое присоединение с передним фланцем (Ø100, 150 мм)



Эксцентрическое присоединение со скобой (Ø100, 150 мм)



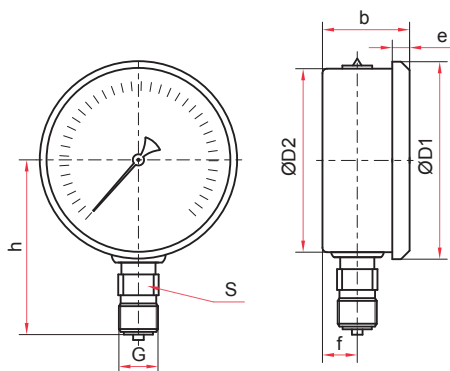
Для манометра с гидрозаполнением



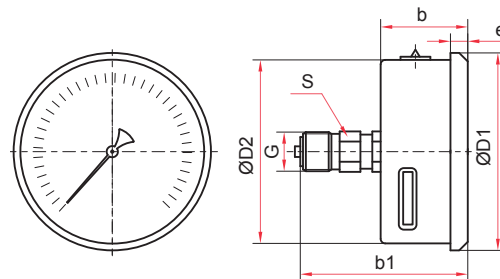
После монтажа необходимо открыть клапан на пробке прибора (положение OPEN) или проколоть/срезать специальный выступ (в зависимости от типа пробки)

Основные размеры (мм)

Ø	a	a1	a2	a4	a5	a6	a7	a8	a9	a10	a11	a12
100	5	116	121	32	132	38	30	50	26	50	128	5,3
150	5	166	170	36	182	39	30	75	28	105	165	6,3



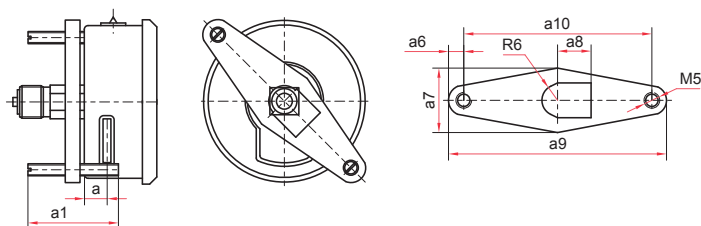
Радиальное присоединение (Ø40, 50, 63 мм)



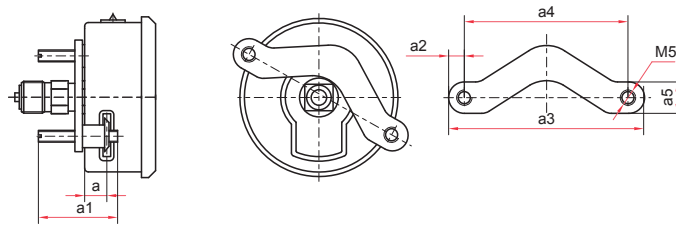
Осевое присоединение (Ø40, 50, 63 мм)

Основные размеры (мм), вес (кг), объем (мл)

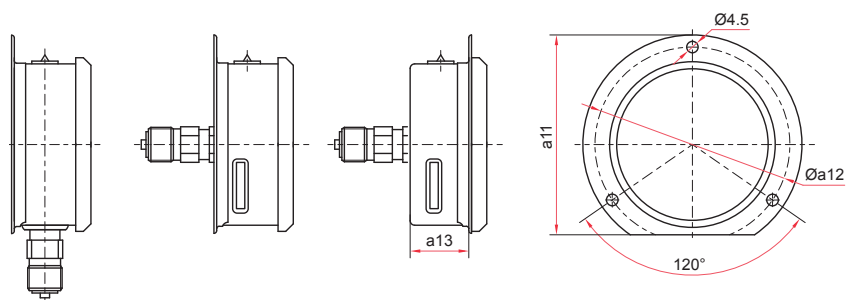
Ø	D1	D2	b	b1	e	h	f	S	G	Вес	Вес с заполнением	Объем заполняющей жидкости
40	47	41	26	46	5	42	8	11	G <sup>1</sup> / <sub>8</sub> или M10x1	0,07	0,12	50
50	58	52	29	53	6	55	11	14	G <sup>3</sup> / <sub>4</sub> или M12x1,5	0,11	0,19	80
63	68	62	36	59	7	58	15	14		0,16	0,25	90



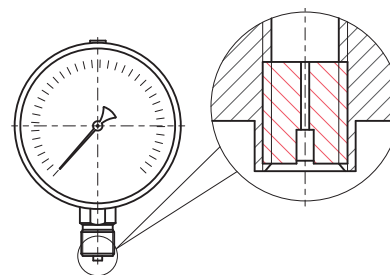
Осевое присоединение со скобой тип 1 (Ø63 мм)



Осевое присоединение со скобой тип 2 (Ø63 мм)



Исполнение с фланцем (Ø63 мм)



Демпфер для манометра

Основные размеры (мм)

Ø	a	a1	a2	a3	a4	a5	a6	a7	a8	a9	a10	a11	a12	a13
63	7	35	7	85	72	14	7	32	14	83	71	78	75	29