

Мембранные переключатели давления

Взрывозащищенность EExd

Для низких диапазонов давления • Модель MAB

ПЕРЕКЛЮЧАТЕЛИ ДАВЛЕНИЯ

Экз-защита: EEx-d IIC T6 (в соответствие с CELENEC EN 50.018)
Сертификат №.: CESI 02ATEX144

Корпус: покрытый эпоксидом алюминиевый корпус, с резьбовой крышкой

Пылевлагозащита: IP65 (по EN 60 529 / МЭК 529)

Чувствительный элемент:
 диафрагма, нержавеющая сталь (варианты, смотри страницу 2)

Диапазоны: 0 ... 16 до 0 ... 100 мбар (смотри пункт 2, страницы 2)

Допустимая окружающая среда: -20 ... 60°C

Проводные соединения: 1/2" NPT внутр. (варианты пункт 4 2 страницы)

Электрические присоединения: через внутренние клеммы
Заземление: 1 внутреннее и 1 внешнее через винты с макс. площадью сечения проводов 4 мм²

Электроконтакты: 1 или 2 микропереключателя SPDT с фиксированной или настраиваемой точкой (смотри пункт 1.3 2 страницы)

Функция DPDT определяется двумя переключателями SPDT с одновременным действием в 0.2% от диапазона.

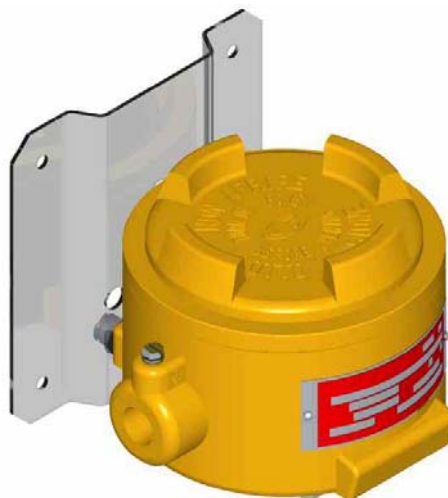
Повторяемость: ± 1% от диапазона

Настройка точки срабатывания: через настроечный винт, доступный после снятия крышки. Настройка точки срабатывания по всему диапазону и, в случае 2 микропереключателей, независимо для каждого.

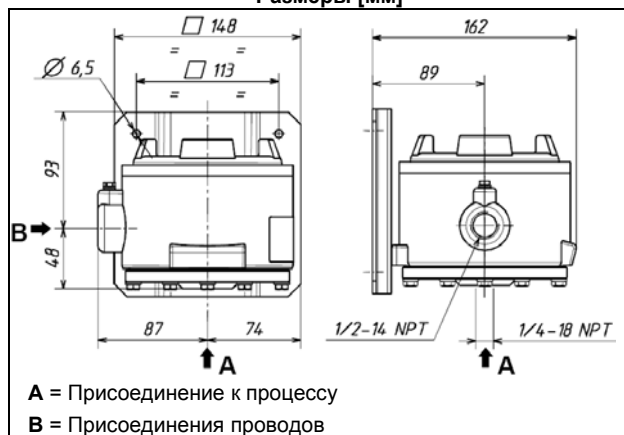


ATEX

Equipment: certified according to ATEX 94/9/EG Group II Category 1/2G Annex III+IV



Размеры [мм]



Масса [кг]: 3,5

Руководство по эксплуатации: NI-221 E

Присоединение к процессу:

1/4" NPT внутренняя (варианты: другие присоединения к процессу [с переходником] и фланцами смотри пункт 3, 2 страницы)

Установка:

Непосредственная или поверхностная (стандарт) для установки на трубу 2" (с дополнительной скобой)

Код заказа:

Код заказа - Диапазон – Присоединение к процессу –
Электрические присоединения - Варианты.Пример

MAVXXUN - 0/60 мбар - 1/4" NPT внутр - 1/2" NPT внутр

1 Код заказа **MAV** [] [] []

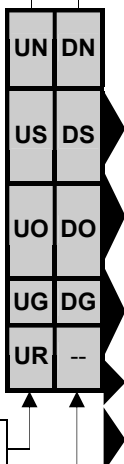
Модель

1.1 Смачиваемые части

Мембрана	Присоединение к процессу	
AISI 316	AISI 316	XX
AISI 316+PTFE ^②	AISI 316	TX
AISI 316+PTFE ^②	AISI 316+PTFE	TT
MONEL	MONEL	KK
MONEL	AISI 316	KX

O-Ring: FPM/Viton

② TEFLON®-покрытие только для диапазонов 0/60 мбар и 0/100 мбар



1.2 Электроконтакты

1 микропереключатель SPDT
2 микропереключателя SPDT

Специальные характеристики переключателей		① Электрические параметры (нагрузка)	
		AC	DC
С фиксированным гистерезисом срабатывания	С серебряными контактами	<u>15A 380V</u>	<u>2A 24V</u> 0,5A 125V 0,25A 220V
	С серебряными контактами, заполнение инертным газом	<u>15A 380V</u>	<u>2A 24V</u> 0,5A 220V
	С контактами, покрытыми золотом, заполнение инертным газом	<u>1A 125V</u>	<u>0,5A 24V</u>
	С контактами, покрытыми золотом	<u>1A 125V</u>	<u>0,5A 24V</u>
	Настраиваемый гистерезис, с серебряными контактами	<u>20A 380V</u>	<u>2A 24V</u> 0,5A 220V

① На именной табличке прибора, только подчеркнутые данные

2 Диапазон

		мбар	-16/0	-25/0	-40/0	-60/0	-100/0
Допустимое давление	мбар		-21	-35	-55	-90	-150
	мбар		<u>0/16</u>	<u>0/25</u>	<u>0/40</u>	<u>0/60</u>	<u>0/100</u>
Максимальный гистерезис	U	мбар	1,9	2	2	2,4	3,5
	D	мбар	2,8	3	3,2	4,2	5
	R	мбар	N. A.	6-20	8-20	8-21	8-23

U = Переключатель UN, US, UO, UG
D = Переключатель DN, DS, DO, DG
R = Переключатель UR

3 Присоединение к процессу

1/4" NPT внешн Варианты **1/2" NPT внутр, 1/2" NPT внешн, G 1/2 В внешн, другое по запросу**

③ Модель MAVTT допустимо G 1/2 В внешнее

4 Электрические присоединения

1/2" NPT внутр ③ Варианты **3/4" NPT внутр, Gk 1/2 внутр, Gk 3/4 внутр**

5 Варианты

Калибровка точки срабатывания
Скоба для установки на трубу 2"
Доп.давление 10 бар

6 Версии по запросу

NACE NACE+морская Морская Аммиачная Тропическая

Спецификации и размеры, приведенные в данном документе, отражают техническое состояние изделия на момент выхода данного документа из печати. Возможные технические усовершенствования конструкции и замена комплектующих производятся без предварительного уведомления.



WIKAI Alexander Wiegand GmbH & Co. KG
Alexander Wiegand Straße 30 · 63911 Klingenberg · Germany
Tel. (+49) 93 72/1 32-0 · Fax (+49) 93 72/1 32-4 06/4 14
www.wika.de · E-Mail: info@wika.de

Products manufactured by
Ettore Cella SpA
Viale De Gasperi, 48
20010 Barregio (Milano) · Italy

