

Манометры для измерения низких давлений газов

Тип КМ (КМВ)

Манометры для измерения давлений сухих газообразных сред, неагрессивных к медным сплавам

Диаметр корпуса, мм
63, 100, 150

Класс точности

Ø100, 150	1,5
Ø63	1,5* / 2,5

* — для КМ-12

Диапазон показаний давлений, кПа

КМ	0...2,5** / 4** / 6 / 10 / 16 / 25 / 40 / 60
КМВ**	-1...1,5 / -1...3 / -0,8...0,8*** / -1,25...1,25*** / -5...5*** / -8...8*** / -12,5...12,5***

** — для Ø100, 150

*** — только Ø100

Рабочие диапазоны

Постоянная нагрузка: ¾ шкалы

Переменная нагрузка: ⅔ шкалы

Кратковременная нагрузка: не должна превышать 100% шкалы, во избежание выхода прибора из строя

Диапазон рабочих температур, °С

Окружающая среда: -60...+60

Измеряемая среда: -30...+100

Корпус

Ø63 — IP40, IP54, сталь 10, цвет черный / нержавеющая сталь 08X18H10*

Ø100 — IP40, IP54

Нержавеющая сталь 08X18H10

Ø150 — IP40, сталь 10, цвет черный

Кольцо

Ø63 — нет / нержавеющая сталь 08X18H10*, байонетное*

Ø100 — нержавеющая сталь 08X18H10, байонетное

Ø150 — сталь 10, цвет черный

Чувствительный элемент (металлическая мембранная коробка)
Медный сплав

Трибно-секторный механизм
Медный сплав

Циферблат
Алюминий, шкала черная на белом фоне

Стекло
Ø63 — органическое
Ø100, 150 — минеральное

Штуцер
Медный сплав

Присоединение
Ø63 — радиальное, осевое
Ø100, 150 — радиальное

Резьба присоединения

Ø100, 150	G½ / M20x1,5
Ø63	M12x1,5

Техническая документация

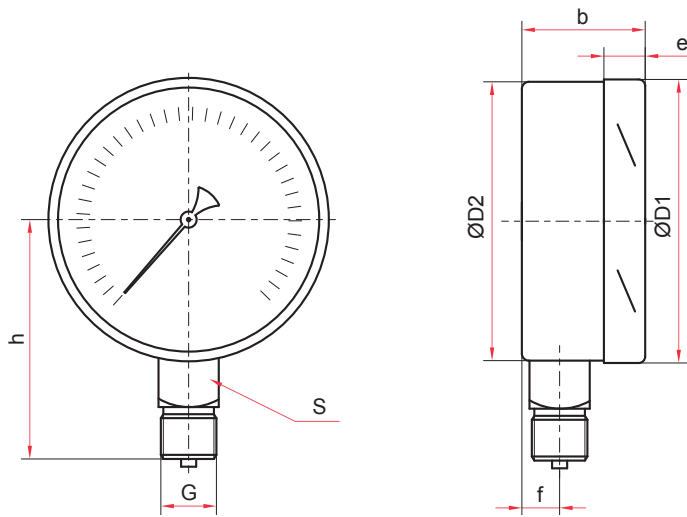
ТУ 4212-002-4719015564-2008

ГОСТ 2405-88

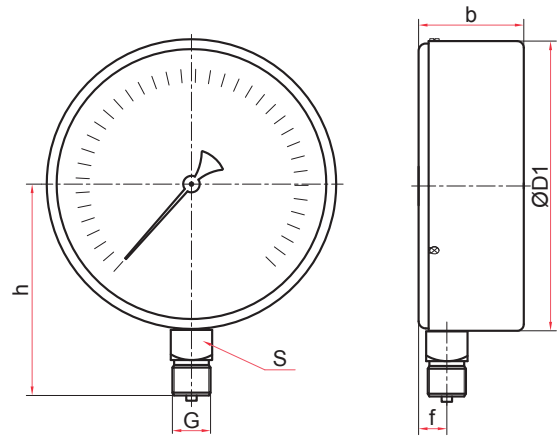


Пример обозначения: КМ — 22Р (0-10 кПа) G½, 1,5, IP54

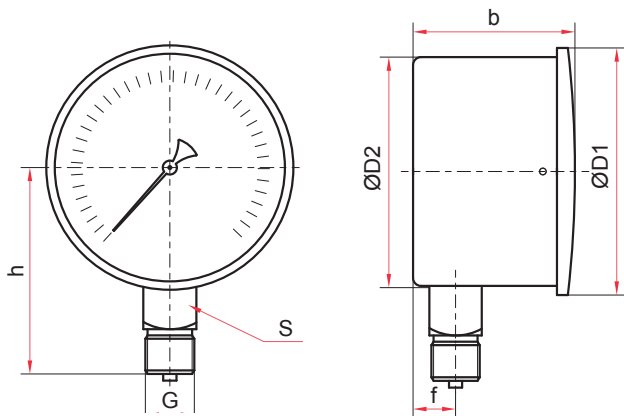
КМ —	2	2	Р	(0-10 кПа)	G½	1,5	IP54
Тип манометра	КМ	КМВ					
Диаметр корпуса, мм	1	2	3				
Материал корпуса	1	2					
Присоединение (расположение штуцера)			Р	Т			
Диапазон показаний давлений, кПа							
КМ	0...2,5 / 4 / 6 / 10 / 16 / 25 / 40 / 60						
КМВ	-1...1,5 / -1...3 / -0,8...0,8 / -1,25...1,25 / -5...5 / -8...8 / -12,5...12,5						
Резьба присоединения							
Ø100, Ø150	G½ / M20x1,5						
Ø63	M12x1,5						
Класс точности							
Ø100, Ø150	1,5						
Ø63	1,5 / 2,5						
Степень защиты							
IP40							
IP54							IP54



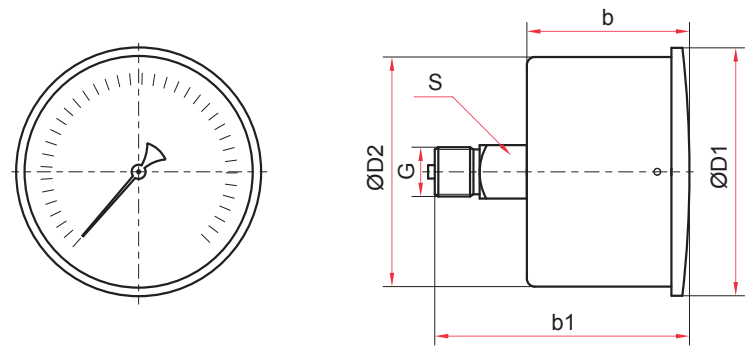
Радиальное присоединение (Ø100 мм)



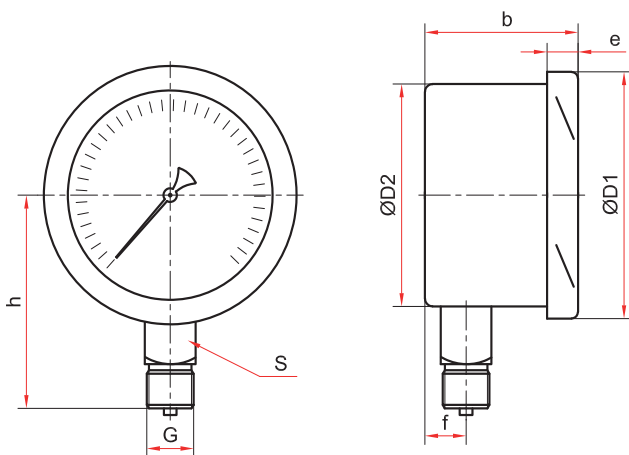
Радиальное присоединение (Ø150 мм)



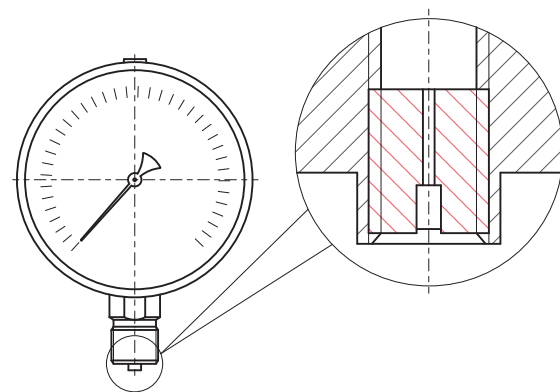
Радиальное присоединение (Ø63 мм)



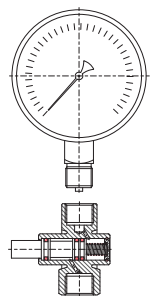
Осевое присоединение (Ø63 мм)



Радиальное присоединение (Ø63* мм)



Демпфер для манометра КМ (по умолчанию)



Пример установки

Основные размеры (мм), вес (кг)

Ø	D1	D2	b	b1	e	h	f	S	G	Вес
63	65	65	46	71	—	60	11	14	M12x1,5	0,18
63*	73	65	37	—	9	58	7	14		0,28
100	101	99	51	—	17	88	16	22	G½ или M20x1,5	0,57
150	150	—	60	—	—	116	16	22		1,07

* — для КМ-12

! Рекомендуется использовать кнопочный клапан VE2-2 с автоматическим перекрытием и сбросом давления со стороны манометра. (Описание клапана на стр. 62)