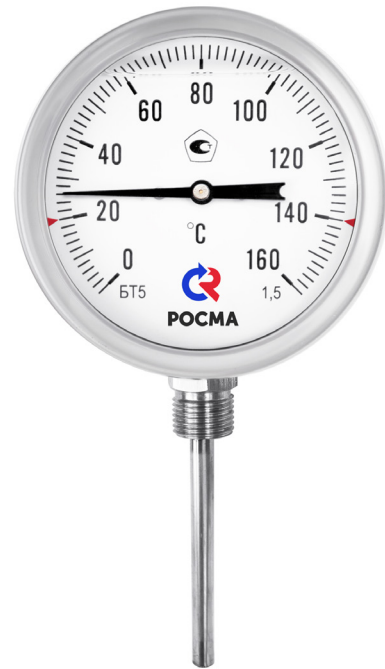


Термометры биметаллические коррозионностойкие с возможностью гидрозаполнения СИЛИКОНОМ

Радиальное присоединение с резьбой на штоке

Тип БТ, серия 220

Биметаллический термометр, устойчивый
к воздействию агрессивных измеряемых сред



! Прибор поставляется «сухой» (готовый к гидрозаполнению)
или заполненный силиконом по требованию заказчика

Диаметр корпуса, мм
100

Корпус
IP65, нержавеющая сталь 08X18H10

Класс точности
1,5

Кольцо
Нержавеющая сталь 08X18H10,
байонетное

Диапазон показаний температур, °C

-30...+70	0...+100
0...+120	0...+160
0...+200	0...+250

Циферблат
Алюминий, шкала черная на белом фоне

Стекло
Минеральное

Диапазон рабочих температур, °C
Окружающая среда: -60...+60

Резьба присоединения (на штоке)
G½ или M20x1,5

Длина погружной части, мм
64, 100, 150, 200, 250, 300 (под заказ
возможно изготовление погружной части
длиной до 1000 мм)

Комплектность
Без гильзы
Опция: гильза из нержавеющей стали
08X18H10 — см. стр. 46

Чувствительный элемент
Биметаллическая спираль

Рабочее давление, МПа
На штоке: 10
На гильзе из нержавеющей стали: 25

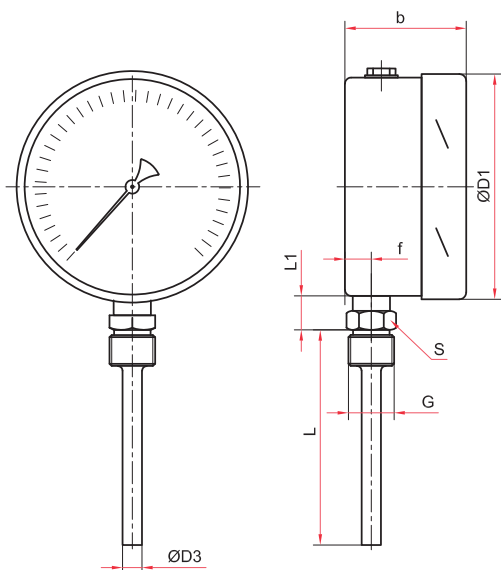
Шток
Нержавеющая сталь 08X18H10

Техническая документация
ТУ 4211-001-4719015564-2008

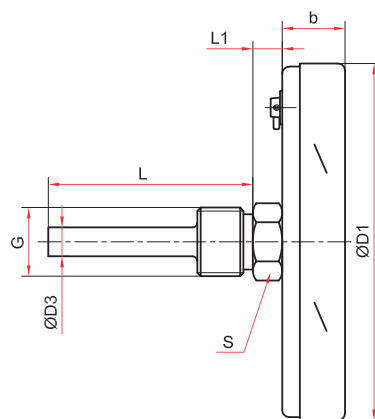
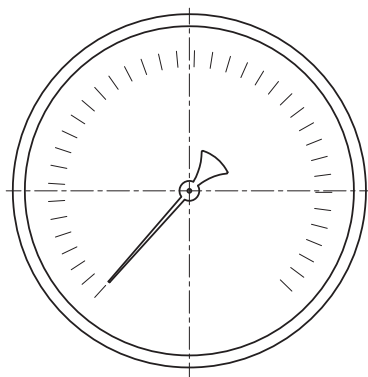
Пример обозначения: БТ – 52. 220 (0–120 °C) G½. 64. 1,5 Силикон

БТ	–	5	2	2	2	0	(0–120 °C)	G½	64	1,5	Силикон
----	---	---	---	---	---	---	------------	----	----	-----	---------

Тип	биметаллический термометр	БТ
Диаметр корпуса, мм	100	5
Присоединение	радиальное	2
Материал штока	нержавеющая сталь	2
Материал корпуса и кольца	нержавеющая сталь	2
Материал гильзы	без гильзы	0
Диапазон показаний температур, °C	-30...+70 0...+100 120 / 160 200 / 250	
Резьба присоединения	G½ / M20x1,5	
Длина погружной части, мм	64 / 100 / 150 / 200 / 250 / 300	
Класс точности	1,5	
Гидрозаполнение	Силикон Под ГЗ	



Радиальное присоединение



Осевое присоединение

Основные размеры (мм), вес (кг), объем (мл)

Ø	D1	D3	b	f	L	L1	S	G	Вес	Объем наполняющей жидкости
100	101	8	49	12	64 / 100 / 150 / 200 / 250 / 300*	23	22	G ^{1/2} или M20x1,5	0,42	230

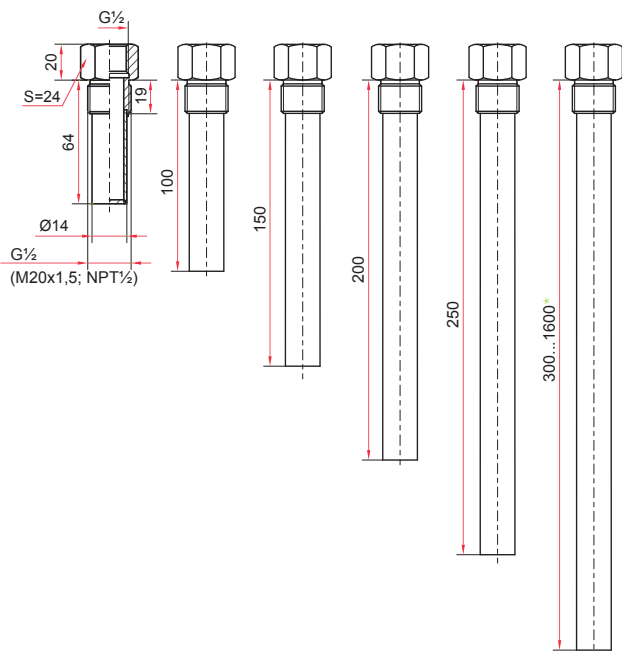
(радиальное присоединение)

Основные размеры (мм), вес (кг), объем (мл)

Ø	D1	D3	b	L	L1	S	G	Вес	Объем наполняющей жидкости
100	101	8	27	64 / 100 / 150 / 200 / 250 / 300*	12	22	G ^{1/2} или M20x1,5	0,3	95

(осевое присоединение)

* — возможно изготовление погружной части длиной до 1600 мм для осевых БТ и длиной до 1000 мм для радиальных БТ (с шагом 50 мм)



Гильзы из нержавеющей стали (под заказ)