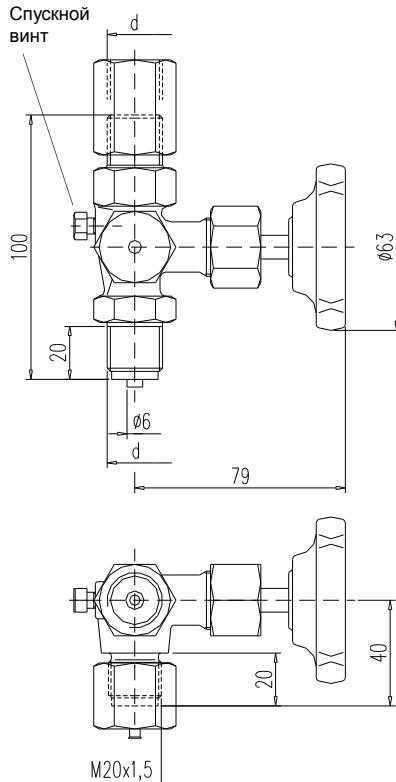
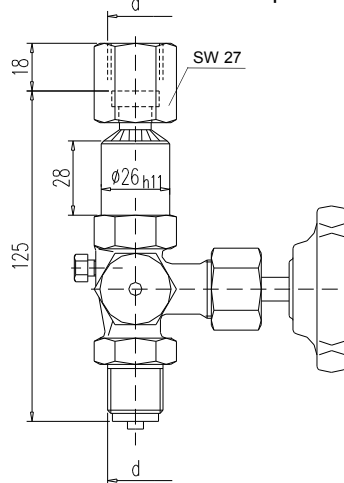
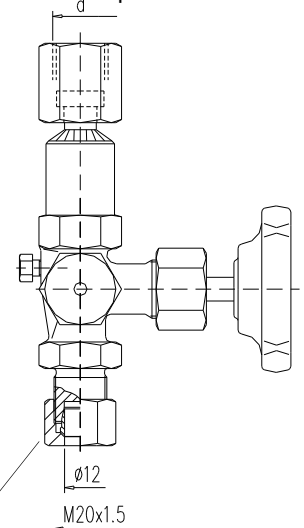


Форма А

 Стяжная муфта
DIN 16 283

Форма В

 С поворотной гайкой
С поверхностью для монтажного кронштейна

Форма В - AS12

 Трубный фитинг для трубки
Ø 12 mm серия S

Внимание: Игольчатые вентили с 1/2 NPT
см. каталожный лист 9.2

принадлежности для монтажа см. раздел 10

PN ³⁾	Присоединение d	Материал	Номер заказа		
			Форма А	Форма В	Форма В-AS12
250	G 1/2	Латунь	S004.17.000	S004.17.020	S004.17.020.13
400		Сталь	S004.17.100	S004.17.120	S004.17.120.13
400		Нерж.сталь	S004.17.200	S004.17.220	S004.17.220.13
250	M 20x1,5	Латунь	S004.17.050	-	-
400		Сталь	S004.17.150	-	-
400		Нерж.сталь	S004.17.250	-	-

Einzelteile	Латунь ¹⁾	Сталь	Нерж.сталь ¹⁾
	Классификация по DIN		
Корпус ²⁾	Латунь	1.0460	1.4571
Шток вентиля	1.4104		1.4571
Наконечник иглы	1.4104		1.4571
Уплотнение	PTFE до 200°C (Графит до 250°C)		
Крышка уплот.	Сталь		Нерж.сталь
Накидная гайка	Сталь		Нерж.сталь
Стяжная муфта	Сталь		Нерж.сталь
Поворотная гайка	Латунь	Сталь	Нерж.сталь
Спускной винт	1.4571		
Рукоятка	Пластмасса		

Сокращение по DIN	Материал	Диапазон температур
10 Ms	Латунь	- 10... + 120°C
10 St	Сталь	- 10 ...+ 120°C
20 St	Нерж.сталь	- 20 ...+ 200/250°C

- **Корпус:** Латунь: пресованный
Сталь / Нерж.сталь: штампованный

- **Поверхность:** Сталь фосфатированная

- Шпindel с внутренней резьбой

- Шпindel с холоднойкатаной поверхностью и не вращающимся наконечником иглы

1) Может поставляться для работы в среде кислорода (см. рекомендацию В 3 !)

2) По запросу заводской сертификат 3.1 по EN 10 204

3) Вентиль PN 640 по запросу