

Защитные гильзы для гигиенических применений, модель TW22

WIKA Типовой лист TW 95.22



Применения

- Гигиенические применения
- Пищевая промышленность
- Производство напитков
- Биотехнологии, фармацевтика, производство активных ингредиентов
- Системы нанесения лакокрасочных покрытий

Особенности

- Финишная обработка поверхностей в соответствии с требованиями стандартов гигиенических присоединений
- Материал частей, контактирующих со средой, нержавеющая сталь 1.4435
- Все соединения сварены полностью проникающей сваркой
- Комбинируется с термопреобразователем сопротивления TR22 со сменной измерительной вставкой
- Применяется с механическими термометрами, переключателями температуры, комбинированными термометрами DiwiTherm®

Описание

Защитная гильза TW22 используется для установки термометров или измерительных вставок в измеряемый процесс и служит для защиты сенсора от жестких условий среды. Гильза соединяется с процессом через соответствующее гигиеническое присоединение и переходник, привариваемый к резервуару или трубопроводу.

Накидная гайка позволяет позиционировать соединительную головку или циферблат термометра относительно оси гильзы под нужным углом.

При применении данной гильзы с термопреобразователем TR22 соединительная головка и измерительная вставка термопреобразователя могут быть извлечены. Это позволяет производить калибровку и другое сервисное обслуживание термометра без остановки процесса, что исключает риск попадания нежелательных сред в процесс, и без отключения электрических линий.

WIKA Типовой лист TW 95.22 · 03/2009



TW22 с утолщением для сварки (слева) и соединением VARINLINE® Access Unit (справа)



TW22 с асептическим присоединением по DIN 11 864-1 (слева) и клемповым присоединением (справа)

Страница 1 из 10

См. также:

Термопреобразователи сопротивления для стерильных технологических процессов; модель TR22; типовой лист TE 60.22
DiwiTherm®, термопреобразователь сопротивления с цифровым дисплеем, с батареей или солнечной батареей; модель TR75; типовой лист TE 60.75
Биметаллические термометры, промышленная серия; тип 55; типовой лист TM 55.01
Манометрические термометры, из нержавеющей стали; тип 73; типовой лист TM 73.01
Электронный переключатель температуры с дисплеем; модель TR70; типовой лист TE 67.02

Характеристики

Номинальный размер

см. чертежи и таблицы

Номинальное давление PN

см. таблицы

Материал

смачиваемые части: нержавеющая сталь 1.4435 (316L)

Шероховатость смачиваемых частей

- $R_a < 0.8$ мкм (стандарт)

Варианты:

- $R_a < 0.4$ мкм
- Электрополировка $R_a < 0.4$ мкм
- Механическая полировка и электрополировка $R_a < 0.25$ мкм

Присоединение термометра

Комбинация с:

- термопреобразователем TR22
 - гайка M24 x 1.5, наружная резьба, свободная
 - вариант: ½ NPT, фиксированная
- механические термометры тип 55 и тип 73, исполнение 3 (с накидной гайкой)
 - гайка M24 x 1.5, наружная резьба, свободная
 - вариант: механические термометры, исполнение S (фиксированная резьба), исполнение 2 (переходник с наружной резьбой), исполнение 4 (компрессионный переходник), исполнение 5 (гайка с переходником): G ½ или ½ NPT внутренняя резьба

Диаметр гильзы

- для термометра сопротивления TR22
 - Ø 6 x 1.4 мм для сенсорной части термометра Ø 3 мм
 - Ø 6 x 1.4 мм, зауженный до Ø 4.5 для сенсорной части термометра Ø 3 мм (быстрое время реакции)
 - Ø 4.5 мм для сенсорной части термометра Ø 3 мм (быстрое время реакции, длина погружения U_1 : 25 мм)
 - Ø 3 мм для сенсорной части термометра Ø 2 мм (только для присоединения BioControl® размер 25)
- для механических термометров тип 55 и тип 73, для модели TR75 DiwiTherm®, и для переключателя TR70
 - Ø 8 x 0.9 мм для сенсорной части термометра Ø 6 мм
 - Ø 12 x 1.5 мм для сенсорной части термометра Ø 8 мм

Длина шейки M

- 85 мм

Другие по запросу

Диаметр шейки

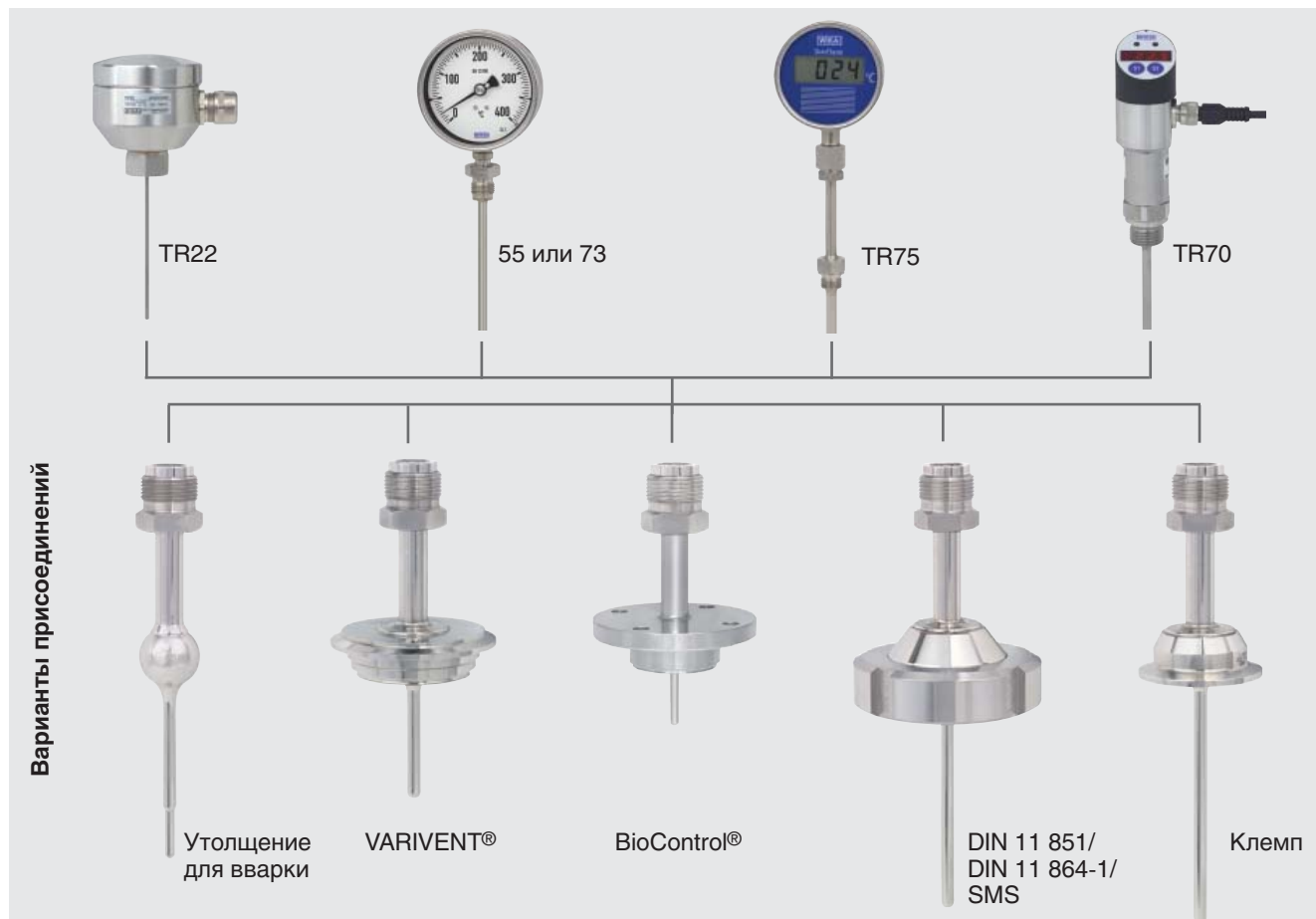
- при использовании с TR22:
 - до DN 20: 9 мм (кроме DIN 11 851 („молочная гайка“): 12 мм)
 - от DN 25: 12 мм
- при использовании с типом 55 и типом 73, термометром TR75 DiwiTherm®, и переключателем температуры TR70:
 - диаметр равен диаметру гильзы

Длина погружения U_1

- стандартные длины: 25, 50, 75, 100, 150, 200 мм
- длины для BioControl®, исполнение через поток, см. таблицу на стр. 4
- Вариант: до 400 мм по спецификации заказчика

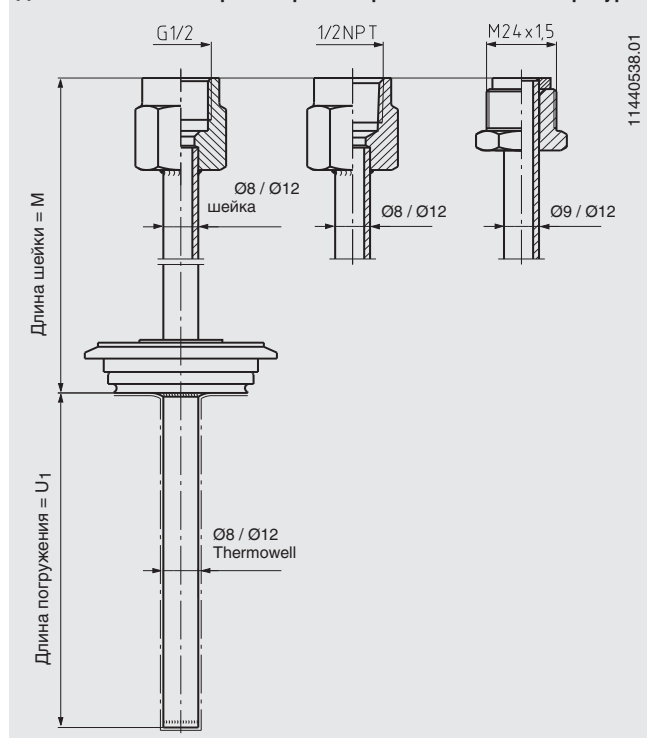
Варианты использования

- Термометр сопротивления TR22
- Термометр сопротивления TR75 DiwiTherm®
- Механические термометры тип 55 или тип 73
- Переключатель температуры TR70

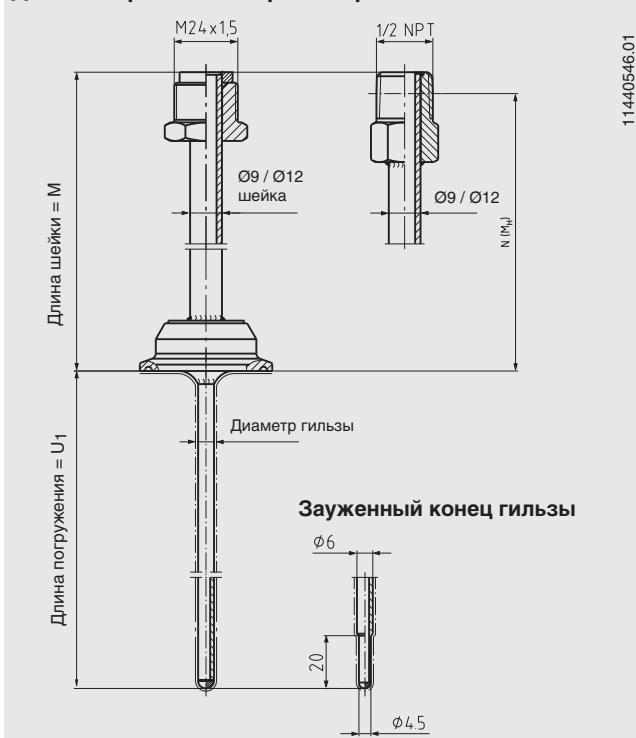


Основные исполнения

Для механических термометров и переключателей температуры



Для электрических термометров TR22 и DiwiTherm®



Присоединения к процессу и размеры

Присоединение NEUMO BioControl®

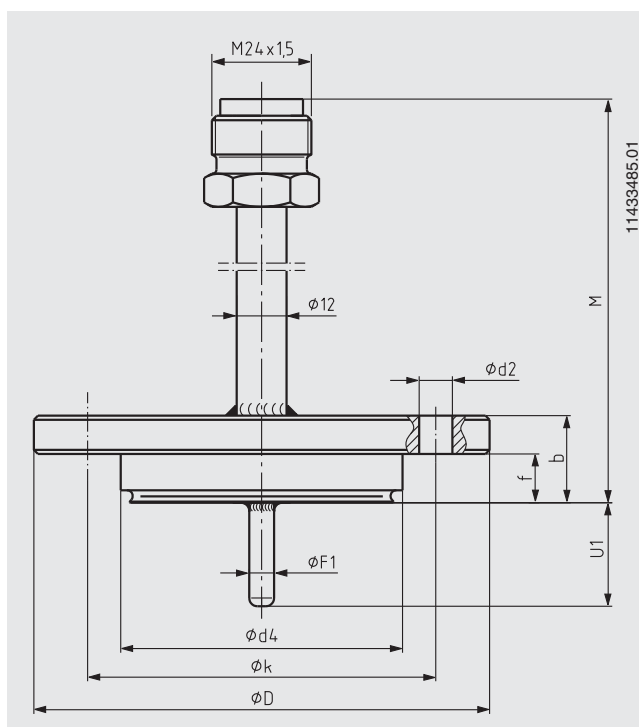
Длина погружения U_1 и диаметр гильзы адаптированы для установки в монтажные приспособления „сквозь поток“.

Для монтажных приспособлений присоединения длина погружения U_1 должна быть определена заказчиком.

Монтажные приспособления не входят в комплект

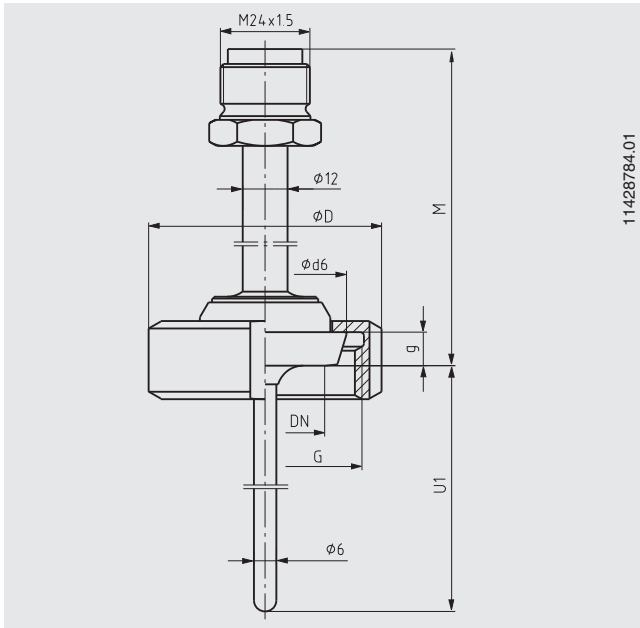
поставки термометров и должны заказываться

отдельно. Для детальной информации по монтажным приспособлениям BioControl® смотрите типовой лист АС 09.14.



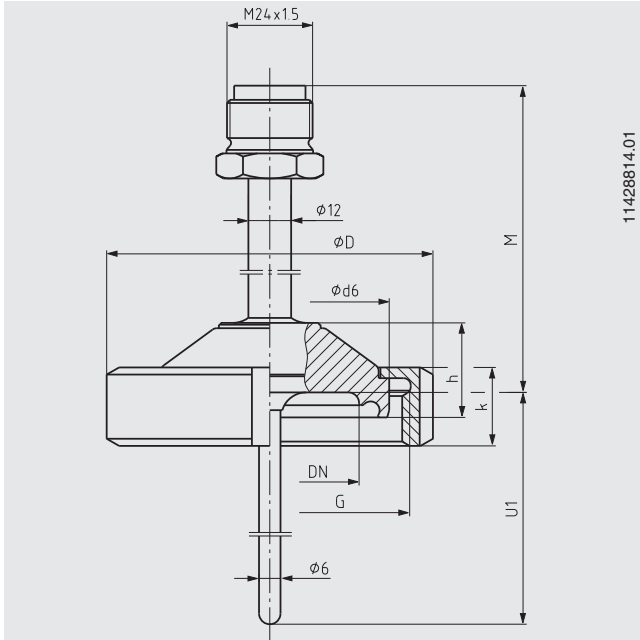
монтажные приспособления	Номинальный размер трубы	Размеры, мм								Масса, кг
		U_1	F_1	d_4	D	f	b	k	d_2	
Размер 25	DN 8	5	3	30.5	64	11	20	50	4 x Ø 7	0.4
	DN 10	6	3	30.5	64	11	20	50	4 x Ø 7	0.4
	DN 15	9	3	30.5	64	11	20	50	4 x Ø 7	0.4
	DN 20	11	3	30.5	64	11	20	50	4 x Ø 7	0.4
Размер 50	DN 25	15	6	50	90	17	27	70	4 x Ø 9	0.8
	DN 40	20	6	50	90	17	27	70	4 x Ø 9	0.8
	DN 50	25	6	50	90	17	27	70	4 x Ø 9	0.8
	DN 65	35	6	50	90	17	27	70	4 x Ø 9	0.8
	DN 80	45	6	50	90	17	27	70	4 x Ø 9	0.8
Размер 65	DN 100	55	6	50	90	17	27	70	4 x Ø 9	0.8
	DN 40	20	6	68	120	17	27	95	4 x Ø 11	1.4
	DN 50	25	6	68	120	17	27	95	4 x Ø 11	1.4
	DN 65	35	6	68	120	17	27	95	4 x Ø 11	1.4
	DN 80	45	6	68	120	17	27	95	4 x Ø 11	1.4
DN 100	55	6	68	120	17	27	95	4 x Ø 11	1.4	

Присоединение к процессу - накидная гайка DIN 11 851 („молочная гайка“)



Номинальный размер, мм	PN, бар	Размеры, мм				Масса, кг
		Ø d6	G	Ø D	g	
DN 20	40	36.5	RD 44 x 1/6	54	8	0.4
DN 25	40	44	RD 52 x 1/6	63	10	0.5
DN 32	40	50	RD 58 x 1/6	70	10	0.6
DN 40	40	56	RD 65 x 1/6	78	10	0.8
DN 50	25	68.5	RD 78 x 1/6	92	11	0.9

Асептическое резьбовое присоединение по DIN 11 864-1
Форма А, для труб по DIN 11 866 серия А



Номинальный размер, мм	PN, бар	Размеры, мм				Асептическое кольцевое уплотнение	Масса, кг	
		Ø D	Ø d6	G	k			h
DN 10	40	38	21.9	RD 28 x 1/8	18	9	12 x 3.5	0.2
DN 15	40	44	27.9	RD 34 x 1/8	18	9	18 x 3.5	0.2
DN 20	40	54	35.9	RD 44 x 1/6	20	10	22 x 3.5	0.25
DN 25	40	63	42.9	RD 52 x 1/6	21	20	28 x 3.5	0.4
DN 32	40	70	48.9	RD 58 x 1/6	21	20	34 x 5	0.45
DN 40	40	78	54.9	RD 65 x 1/6	21	20	40 x 5	0.55
DN 50	25	92	66.9	RD 78 x 1/6	22	20	52 x 5	0.7

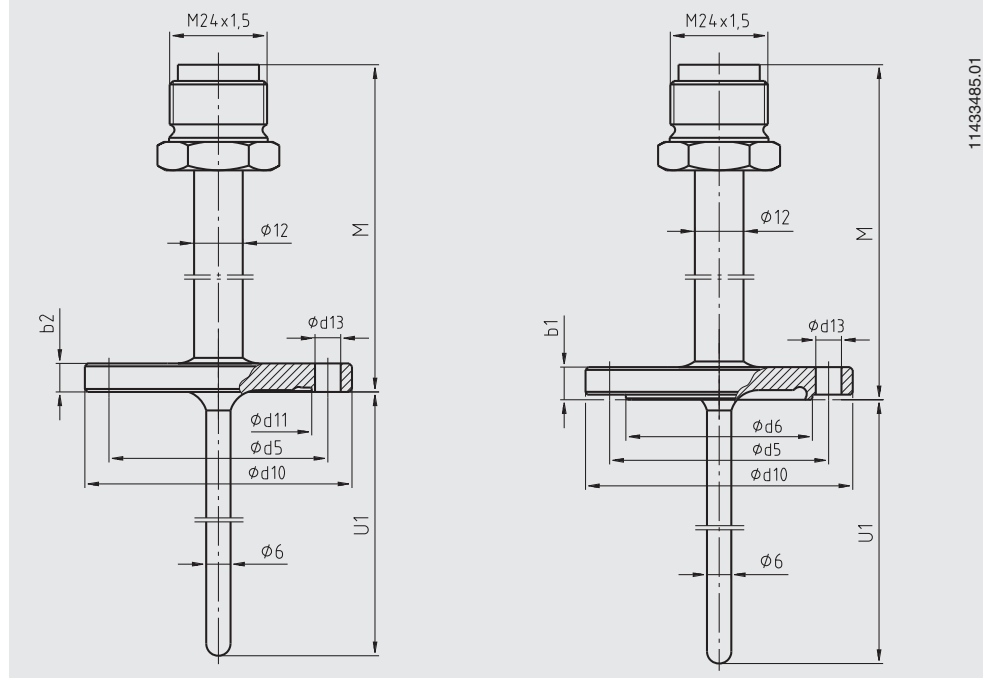
Асептический фланец по DIN 11 864-2 Форма А, для труб по DIN 11 866 серия А

Плоский фланец

Асептический плоский фланец по DIN 11 864-2 Форма А

Фланец с пазом

Асептический фланец с пазом по DIN 11 864-2 Форма А

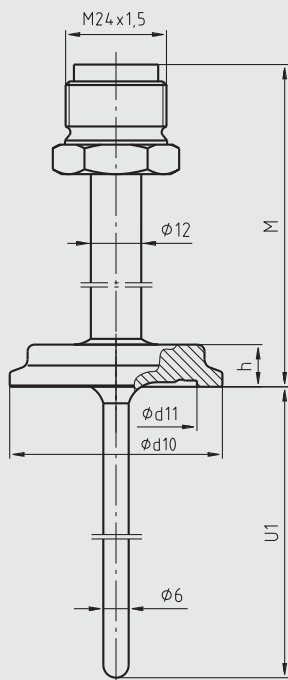


Присоединение	Номинальный размер, мм	PN, bar	Размеры, мм							Асептическое кольцевое уплотнение	Масса, КГ
			ϕd_{10}	ϕd_{11}	ϕd_6	ϕd_5	ϕd_{13}	b_1	b_2		
Плоский фланец	DN 10	25	54	22.4	-	37	4 x $\phi 9$	-	10	12 x 3.5	0.2
	DN 15	25	59	28.4	-	42	4 x $\phi 9$	-	10	18 x 3.5	0.25
	DN 20	25	64	32.4	-	47	4 x $\phi 9$	-	10	22 x 3.5	0.3
	DN 25	25	70	38.4	-	53	4 x $\phi 9$	-	10	28 x 3.5	0.1
	DN 32	25	76	47.7	-	59	4 x $\phi 9$	-	10	34 x 5	0.4
	DN 40	25	82	53.7	-	65	4 x $\phi 9$	-	10	40 x 5	0.5
	DN 50	16	94	65.7	-	77	4 x $\phi 9$	-	10	52 x 5	0.6
Фланец с пазом	DN 10	25	54	-	22.3	37	4 x $\phi 9$	11.5	-	12 x 3.5	0.25
	DN 15	25	59	-	28.3	42	4 x $\phi 9$	11.5	-	18 x 3.5	0.3
	DN 20	25	64	-	32.3	47	4 x $\phi 9$	11.5	-	22 x 3.5	0.3
	DN 25	25	70	-	38.3	53	4 x $\phi 9$	11.5	-	28 x 3.5	0.4
	DN 32	25	76	-	47.6	59	4 x $\phi 9$	11.5	-	34 x 5	0.45
	DN 40	25	82	-	56.6	65	4 x $\phi 9$	11.5	-	40 x 5	0.6
	DN 50	16	94	-	65.6	77	4 x $\phi 9$	11.5	-	52 x 5	0.7

**Асептическое клемповое присоединение по DIN 11 864-3,
Форма А, для труб по DIN 11 866 серия А**

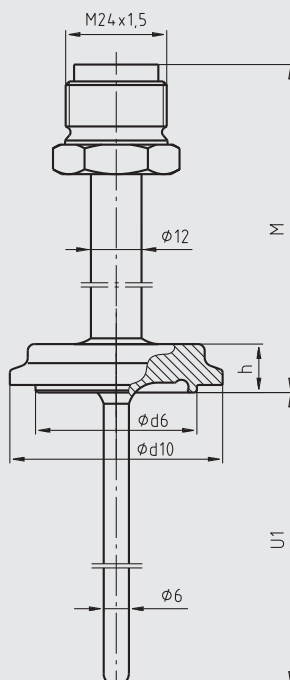
Плоский клемп

Асептический плоский клемп
DIN 11 864-3 Form A



Клемп с пазом

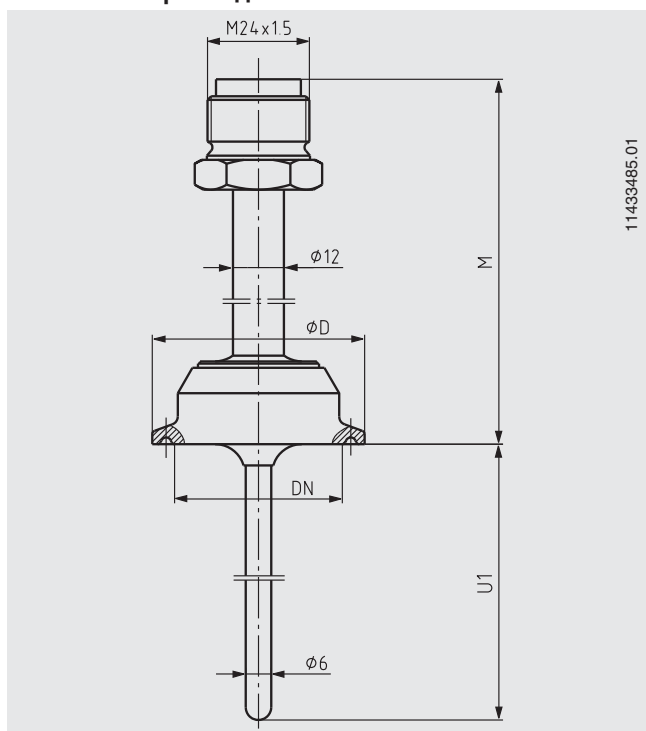
Асептический клемп с пазом
DIN 11 864-3 Form A



11434318.01

Присоединение	Номинальный размер, мм	PN, bar	Размеры, мм				Асептическое кольцевое уплотнение	Масса, кг
			ϕd_{10}	ϕd_{11}	ϕd_6	h		
Плоский клемп	DN 10	40	34	22.4	-	10	12 x 3.5	0.2
	DN 15	40	34	28.4	-	10	18 x 3.5	0.2
	DN 20	40	50.5	32.4	-	10	22 x 3.5	0.3
	DN 25	40	50.5	38.4	-	10	28 x 3.5	0.3
	DN 32	40	50.5	47.7	-	10	34 x 5	0.3
	DN 40	40	64	53.7	-	10	40 x 5	0.4
DN 50	25	77.5	65.7	-	10	52 x 5	0.5	
Клемп с пазом	DN 10	40	34	-	22,3	11.5	12 x 3.5	0.2
	DN 15	40	34	-	28.3	11.5	18 x 3.5	0.2
	DN 20	40	50.5	-	32.3	11.5	22 x 3.5	0.3
	DN 25	40	50.5	-	38.3	11.5	28 x 3.5	0.3
	DN 32	40	50.5	-	47.6	11.5	34 x 5	0.3
	DN 40	40	64	-	53.6	11.5	40 x 5	0.4
	DN 50	25	77.5	-	65.6	11.5	52 x 5	0.5

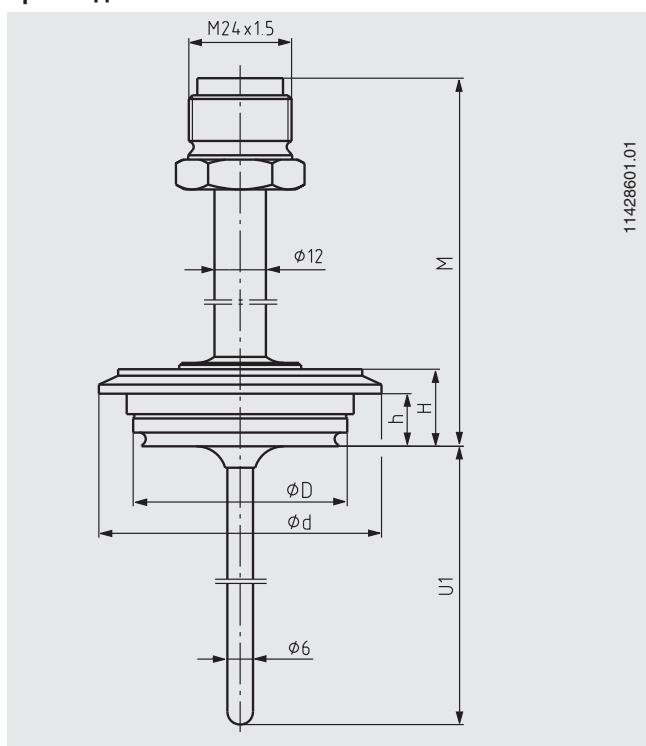
Клемповое присоединение



11433485.01

Присоединение	Номинальный размер, мм / дюйм	PN, bar	Размер, мм ϕD	Масса, кг
DIN 32 676	DN 10 ... 20	16	34	0.2
	DN 25 ... 40	16	50	0.3
	DN 50	16	64	0.4
TRI-Clamp	"	16	25	0.2
	"	16	25	0.2
	1"	16	50	0.3
	1 "	16	50	0.3
	2"	16	64	0.4
ISO 2852	DN 12 ... 21.3	16	34	0.2
	DN 25 ... 38	16	50	0.3
	DN 40 ... 51	16	64	0.4

Присоединение VARIVENT®

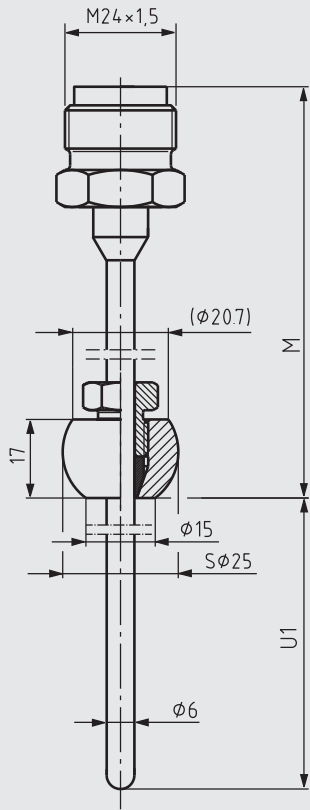


11428601.01

Присоединение	Номинальный размер, мм	PN, bar	Размеры, мм				Масса, кг
			ϕD	ϕd	H	h	
Форма В	DN 10, DN 15	25	31	52.7	20	13.65	0.3
Форма F	DN 25, DN 32	25	50	66	18	12.3	0.4
Форма N	DN 40, DN 50	25	68	84	18	12.3	0.6

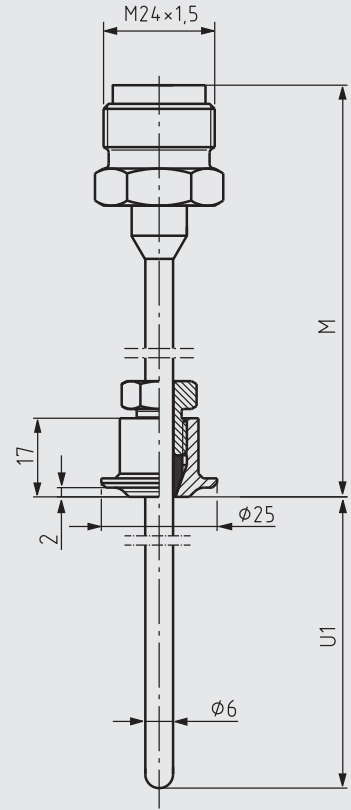
Присоединение с компрессионным переходником

Шаровый компрессионный переходник



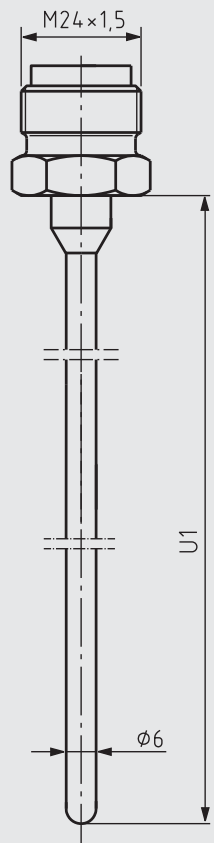
11428954.01

Цилиндрический компрессионный переходник



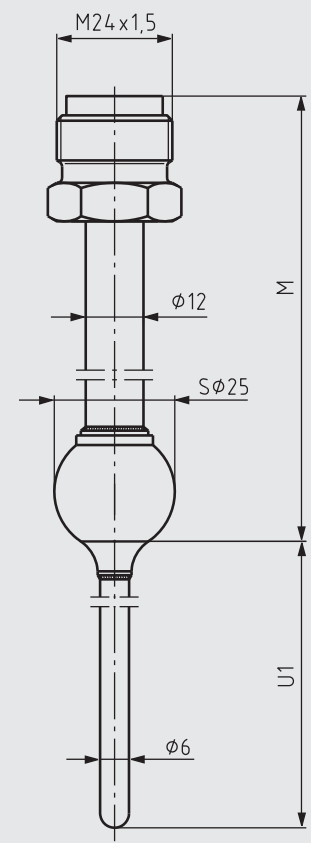
11429208.01

Прямое присоединение, Ø 6 мм,
под установку компрессионного переходника



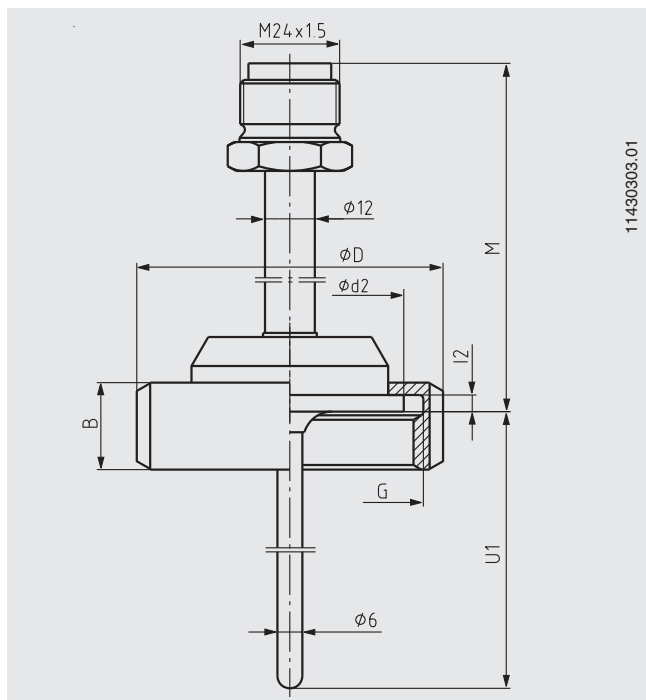
11431067.01

Утолщение для сварки



11429224.01

Накидная гайка SMS



Номинальный размер, дюйм	PN, бар	Размеры, мм			l ₂	G	Масса, кг
		Ø D	Ø d ₂	B			
1"	40	51	35.5	25	3.5	RD 40 x 1/6	0.4
1 "	40	74	55	25	4	RD 60 x 1/6	0.8
2"	40	84	65	26	4	RD 70 x 1/6	1

Информация для заказа

Исполнение присоединения к процессу / Номинальный размер / Материал защитной гильзы / Шероховатость поверхности гильзы / Присоединение термометра (N) / Длина погружения U₁ / Диаметр гильзы / Длина шейки M / Диаметр шейки / Сборка с термометром сопротивления / Термометр / Сертификаты / Дополнительная информация заказа

Спецификации и размеры, приведенные в данном документе, отражают техническое состояние изделия на момент выхода документа из печати. Возможные технические усовершенствования конструкции и замена комплектующих производятся без предварительного уведомления.



WIKAI Alexander Wiegand GmbH & Co. KG
 Alexander-Wiegand-Strasse 30
 63911 Klingenberg/Germany
 Tel. (+49) 9372/132-0
 Fax (+49) 9372/132-406
 E-mail info@wika.de
 www.wika.de