

# Манометры для измерения дифференциального давления

Исполнение с коробчатой пружиной • Модель 716.11

## Механика Давление

### Применение

Для контроля дифференциального давления газообразных, сухих, свободных от аэрозолей, масел и жиров измеряемых сред.

### Исполнение

для измерения очень низкого дифференциального давления, DT – GM 87 10 226

### Номинальный размер

63, 100 и 160

### Класс (EN 837-3/6)

1,6

### Диапазоны измерений (EN 837-3/5)

63 мм: 0...16 до 0...400 мбар

100 мм: 0...6 до 0...250 мбар

160 мм: 0...4 до 0...250 мбар

также все соответствующие диапазоны мановакуумметрического и вакуумметрического давления

### Рабочее давление

постоянное: ВПИ (Верхний предел измерения)  
переменное: 0,9 x ВПИ

### Устойчивость к перегрузкам

ВПИ

### Макс. рабочее давление (статическое)

63 мм: 400 мбар

100 и 160 мм: 250 мбар

### Допустимая температура

окружающая среда: -20...+60 °C

измеряемая среда: максимум +70 °C

### Влияние температуры

Погрешность показания при отклонении температуры чувствительного элемента от +20 °C: макс. ± 0,5%/10 K от соответствующего значения шкалы

### Пылевлагозащита

IP 66 (EN 60 529 / IEC 529)

### Стандартное исполнение

#### Присоединение

медный сплав, наружная резьба снизу или сзади

63 мм: 2 x G 1/8 B, SW 14 мм

100 и 160 мм: 2 x G 1/2 B, SW 22 мм

(EN 837-3 / 7.3)

#### Чувствительный элемент

медный сплав

#### Средочный механизм

медный сплав

#### Циферблат

алюминий, белый, шкала чёрного цвета

#### Стрелка

алюминий, чёрного цвета



### Корректировка нуля

с фронтальной стороны расположен винт для регулировки с помощью отвёртки

### Корпус

сталь, чёрного цвета, прочный на сжатие,

100 и 160 мм: с отверстием для выравнивания давления PUR

### Стекло

акриловое стекло

### Уплотнение

NBR, силикон

### Кольцо

байонетное кольцо, сталь, чёрного цвета

### Монтаж

По соответствующим символам  $\oplus$  и  $\ominus$ , высокое давление,

низкое давление,

Крепление через жесткие трубки, присоединительные штуцеры спереди или сзади (вариант) или с помощью монтажного комплекта для крепления на стенах или трубах (вариант)

### Варианты

- крепёжный фланец спереди или с тыльной стороны,
- комплект для монтажа на стенах и трубах (Типовой лист AM 09.07)
- вентиль выравнивания давления (Типовой лист AM 09.11)
- контакт с измеряемой средой,
- специальные присоединения,
- допустимые перегрузки (в случае если не достигнуто макс. избыточное давление), сторона для диапазонов 0 ... 1,6 до 0 ... 25 мбар: 3 x ВПИ  
0 ... 40 до 0 ... 400 мбар: 10 x ВПИ

## Специальные исполнения

**Модель 736.11 для агрессивных измеряемых сред и агрессивных условий окружающей среды**  
 100 и 160 мм: все конструкционные элементы из CrNi-стали (за искл. циферблата, механизма и стекла),  
 100 мм: диапазоны от 0 ... 16 до 0 ... 400 мбар,  
 160 мм: диапазоны от 0 ... 1,6 до 0 ... 250 мбар,  
 Макс. избыточное давление (статическое давление)  
 250 мбар

## Конструкция и принцип действия

- Прочный на сжатие корпус с измерительным элементом в виде коробчатой пружины
- ⊕ давление поступает в коробчатую пружину
- ⊖ давление действует в индикаторном корпусе
- Дифференциальное давление между входами вызывает деформацию коробчатой пружины и смещение соединительной тяги.
- Смещение соединительной тяги передается на стрелочный механизм и отображается на нем .

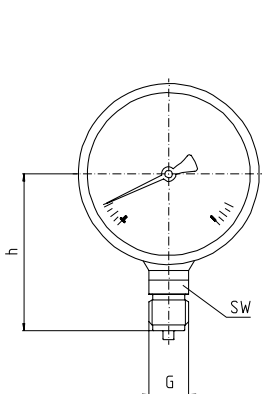
## Размеры, в мм

### Стандартное исполнение

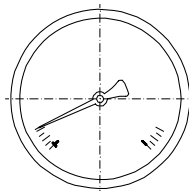
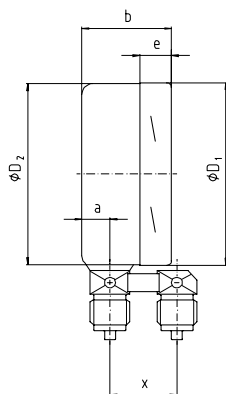
Радиальное присоединение снизу

### Вариант

Эксцентричное присоединение сзади



1036 777



1036 769

HP	Размеры (мм)												Масса (кг)
	a	b	b <sub>1</sub>	b <sub>2</sub>	D <sub>1</sub>	D <sub>2</sub>	e	f	G	h ± 1	X	SW	
63	11	48,5	38	55	64	62	13,5	20	2 x G 1/8 B <sup>1)</sup>	49	23	14	0,23
100	15,5	48,5	49,5	84	101	99	17,5	30	2 x G 1/2 B	87	37	22	0,73
160	15,5	48,5	51,5	87	161	159	17,5	50	2 x G 1/2 B	118	37	22	1,33

Стандартное присоединение по EN 837-1/7.3

1) без уплотнения штуцеров

## Форма заказа

Модель/Номинальный размер/Диапазон/Макс. избыточное давление(статическое) ... мбар/  
 Размер присоединения/Положение присоединения/Варианты

Спецификации и размеры, приведенные в данном документе, отражают техническое состояние изделия на момент выхода данного документа из печати. Возможные технические усовершенствования конструкции и замена комплектующих производятся без предварительного уведомления.



**WIKAI Alexander Wiegand GmbH & Co. KG**  
 Alexander-Wiegand-Strasse · 63911 Klingenberg  
 ☎ (0 93 72) 132-0 · ☎ Fax (0 93 72) 132-406/414  
<http://www.wika.de> · E-mail: info@wika.de